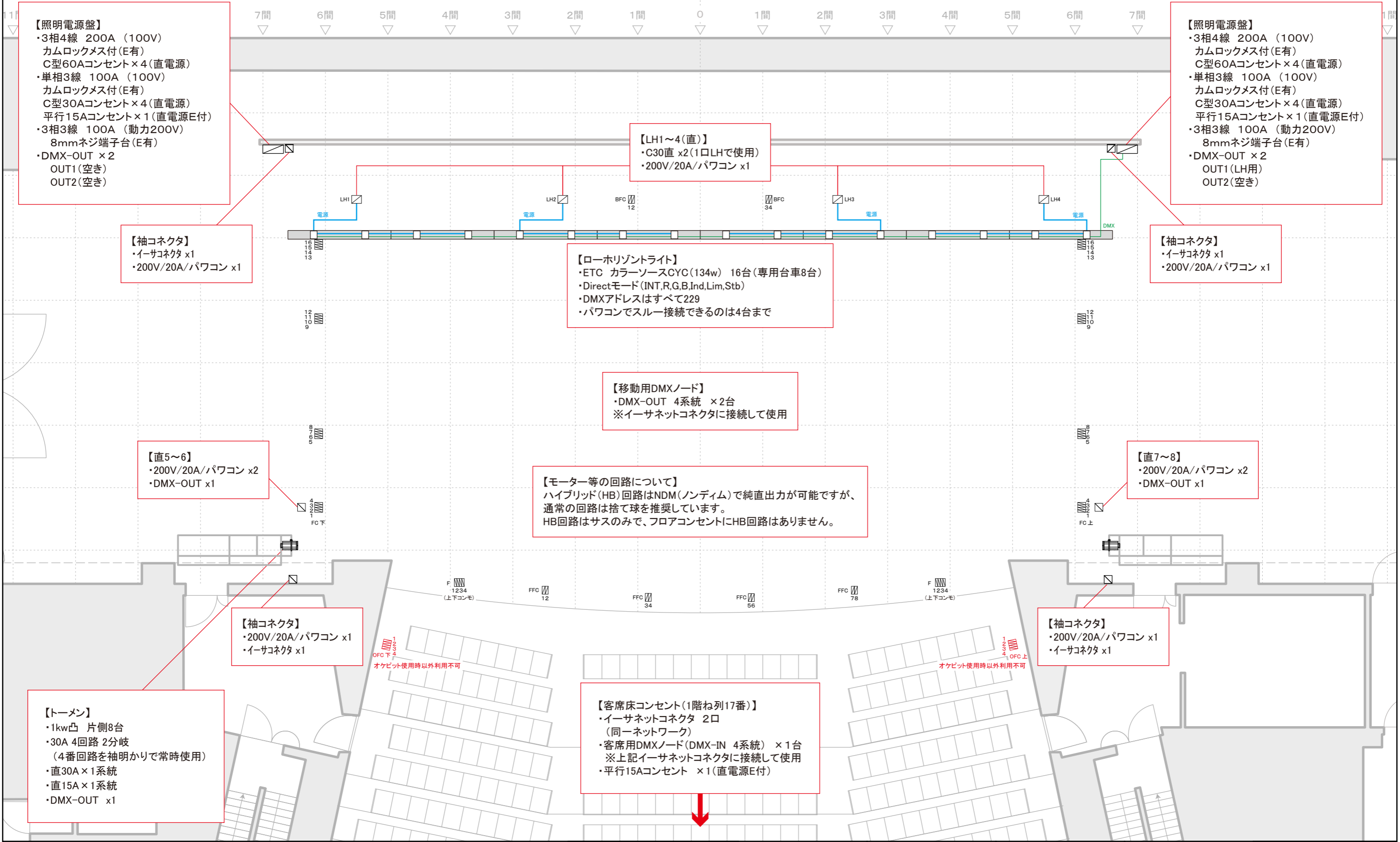


三原市芸術文化センター 舞台平面図



舞台の広さ 開口 18,000 mm 奥行 13,625 mm



【照明電源盤】
 ・3相4線 200A (100V)
 カムロックメス付 (E有)
 C型60Aコンセント×4 (直電源)
 ・単相3線 100A (100V)
 カムロックメス付 (E有)
 C型30Aコンセント×4 (直電源)
 平行15Aコンセント×1 (直電源E付)
 ・3相3線 100A (動力200V)
 8mmネジ端子台 (E有)
 ・DMX-OUT ×2
 OUT1 (空き)
 OUT2 (空き)

【照明電源盤】
 ・3相4線 200A (100V)
 カムロックメス付 (E有)
 C型60Aコンセント×4 (直電源)
 ・単相3線 100A (100V)
 カムロックメス付 (E有)
 C型30Aコンセント×4 (直電源)
 平行15Aコンセント×1 (直電源E付)
 ・3相3線 100A (動力200V)
 8mmネジ端子台 (E有)
 ・DMX-OUT ×2
 OUT1 (LH用)
 OUT2 (空き)

【袖コネクタ】
 ・イーサコネクタ x1
 ・200V/20A/パワコン x1

【袖コネクタ】
 ・イーサコネクタ x1
 ・200V/20A/パワコン x1

【LH1~4(直)】
 ・C30直 x2 (1口LHで使用)
 ・200V/20A/パワコン x1

【ローホリゾンライト】
 ・ETC カラーソースCYC (134w) 16台 (専用台車8台)
 ・Directモード (INT,R,G,B,Ind,Lim,Stb)
 ・DMXアドレスはすべて229
 ・パワコンでスルー接続できるのは4台まで

【移動用DMXノード】
 ・DMX-OUT 4系統 ×2台
 ※イーサネットコネクタに接続して使用

【モーター等の回路について】
 ハイブリッド (HB) 回路はNDM (ノンディム) で純直出力が可能ですが、通常の回路は捨て球を推奨しています。HB回路はサスのみで、フロアコンセントにHB回路はありません。

【直5~6】
 ・200V/20A/パワコン x2
 ・DMX-OUT x1

【直7~8】
 ・200V/20A/パワコン x2
 ・DMX-OUT x1

【袖コネクタ】
 ・200V/20A/パワコン x1
 ・イーサコネクタ x1

【袖コネクタ】
 ・200V/20A/パワコン x1
 ・イーサコネクタ x1

【トーマン】
 ・1kw凸 片側8台
 ・30A 4回路 2分岐
 (4番回路を袖明かりで常時使用)
 ・直30A×1系統
 ・直15A×1系統
 ・DMX-OUT x1

【客席床コンセント (1階ね列17番)】
 ・イーサネットコネクタ 2口
 (同一ネットワーク)
 ・客席用DMXノード (DMX-IN 4系統) ×1台
 ※上記イーサネットコネクタに接続して使用
 ・平行15Aコンセント ×1 (直電源E付)

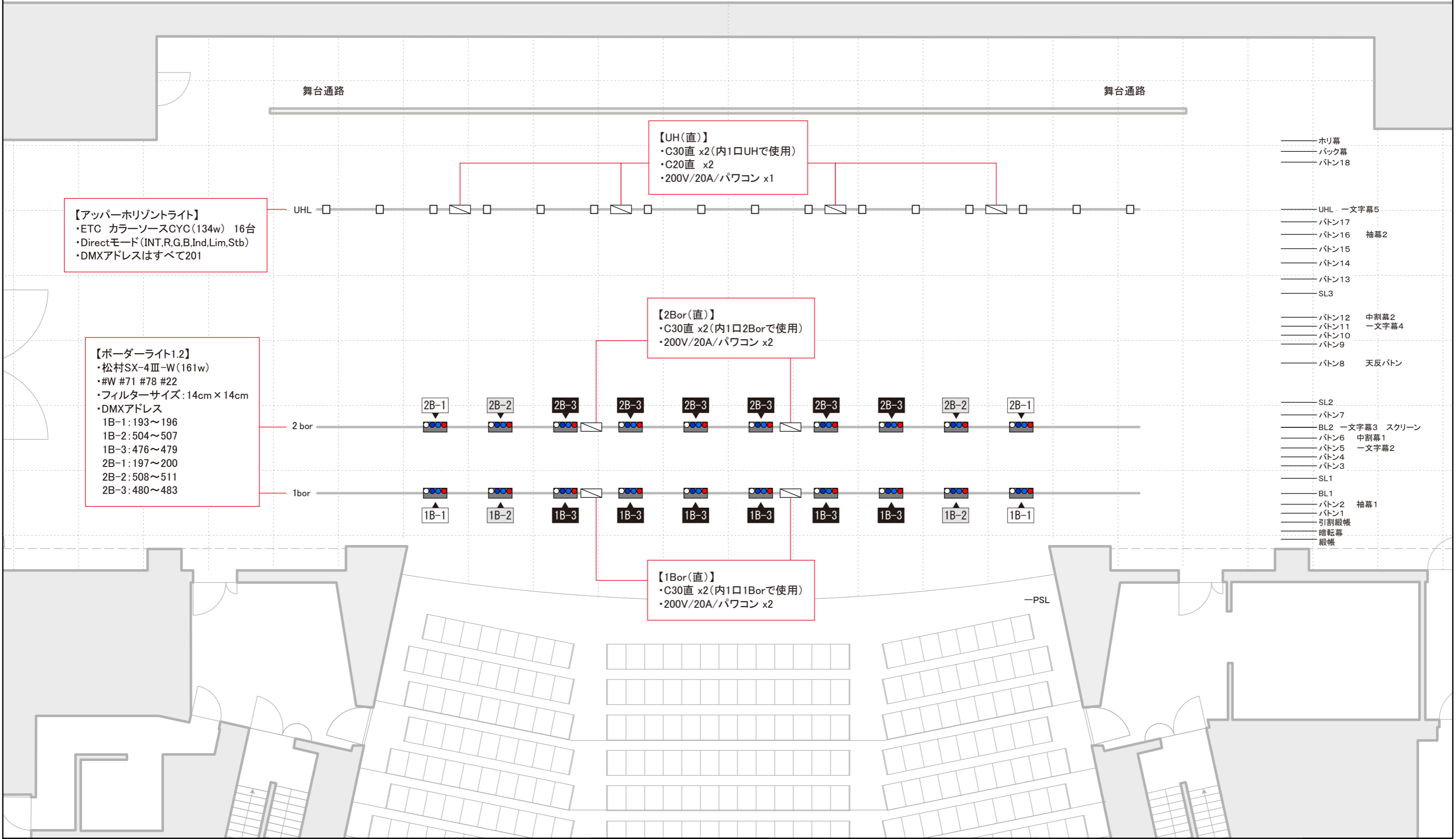


三原市芸術文化センター 舞台平面図



舞台の広さ 開口 18,000 mm 奥行 13,625 mm

11間 10間 9間 8間 7間 6間 5間 4間 3間 2間 1間 0 1間 2間 3間 4間 5間 6間 7間 8間 9間 10間 11間



【アッパーホリゾンライト】
 ・ETC カラーソースCYC(134w) 16台
 ・Directモード(INT,R,G,B,Ind,Lim,Stb)
 ・DMXアドレスはすべて201

【ボーダーライト1.2】
 ・松村SX-4Ⅲ-W(161w)
 ・#W #71 #78 #22
 ・フィルターサイズ: 14cm × 14cm
 ・DMXアドレス
 1B-1: 193~196
 1B-2: 504~507
 1B-3: 476~479
 2B-1: 197~200
 2B-2: 508~511
 2B-3: 480~483

【UH(直)】
 ・C30直 x2(内1口UHで使用)
 ・C20直 x2
 ・200V/20A/パワコン x1

【2Bor(直)】
 ・C30直 x2(内1口2Borで使用)
 ・200V/20A/パワコン x2

【1Bor(直)】
 ・C30直 x2(内1口1Borで使用)
 ・200V/20A/パワコン x2

- ホリ幕
- バック幕
- バトン18
- UHL 一文字幕5
- バトン17
- バトン16 袖幕2
- バトン15
- バトン14
- バトン13
- SL3
- バトン12 中割幕2
- バトン11 一文字幕4
- バトン10
- バトン9
- バトン8 天反バトン
- SL2
- バトン7
- BL2 一文字幕3 スクリーン
- バトン6 中割幕1
- バトン5 一文字幕2
- バトン4
- バトン3
- SL1
- BL1
- バトン2 袖幕1
- バトン1
- 引割緞帳
- 暗転幕
- 緞帳

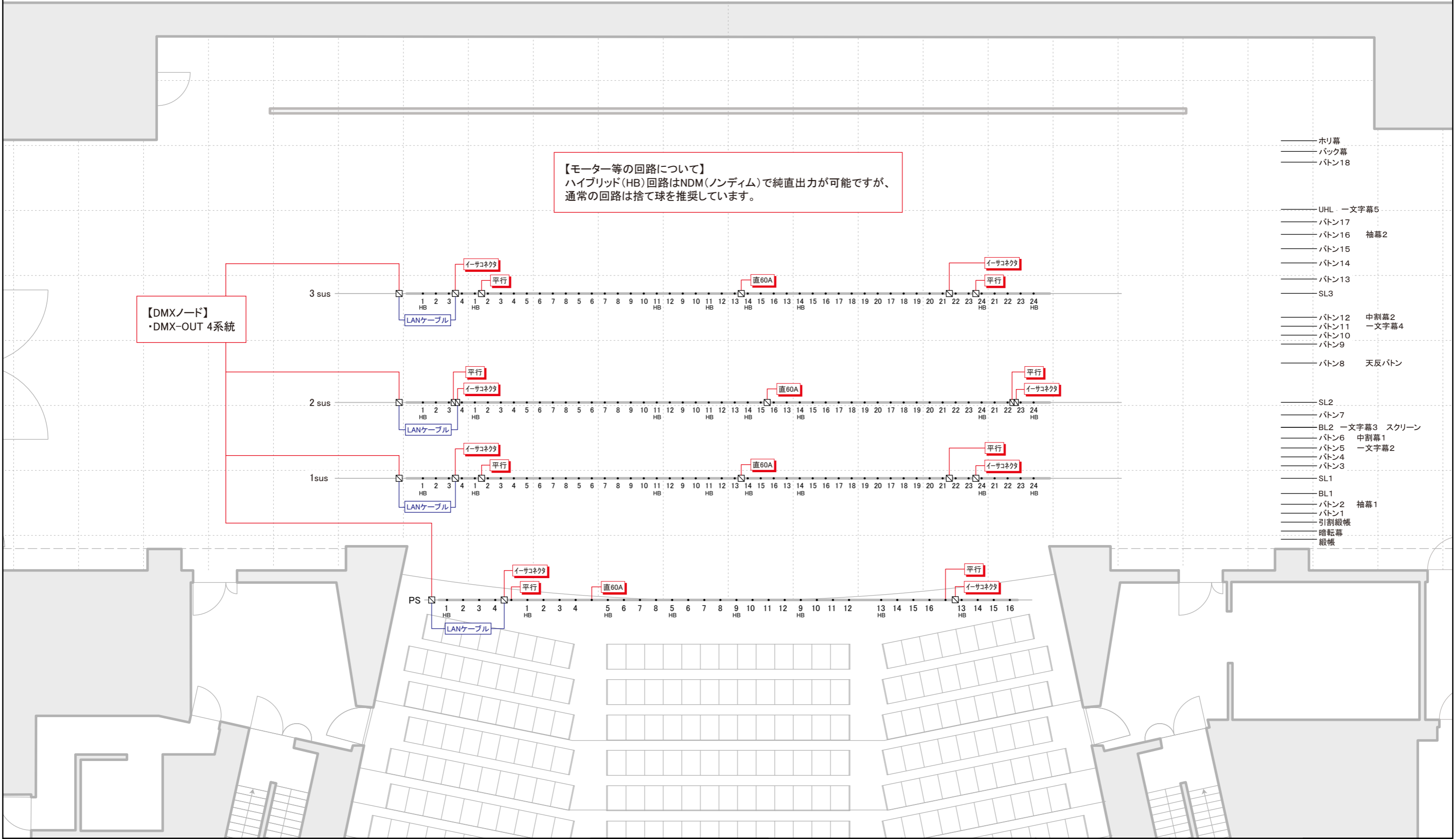


三原市芸術文化センター 舞台平面図



舞台の広さ 開口 18,000 mm 奥行 13,625 mm

11間 10間 9間 8間 7間 6間 5間 4間 3間 2間 1間 0 1間 2間 3間 4間 5間 6間 7間 8間 9間 10間 11間



【モーター等の回路について】
ハイブリッド(HB)回路はNDM(ノンディム)で純直出力が可能ですが、
通常の回路は捨て球を推奨しています。

【DMXノード】
・DMX-OUT 4系統

- ホリ幕
- バック幕
- バトン18

- UHL 一文字幕5
- バトン17
- バトン16 袖幕2
- バトン15
- バトン14
- バトン13
- SL3
- バトン12 中割幕2
- バトン11 一文字幕4
- バトン10
- バトン9
- バトン8 天反バトン

- SL2
- バトン7
- BL2 一文字幕3 スクリーン
- バトン6 中割幕1
- バトン5 一文字幕2
- バトン4
- バトン3
- SL1
- BL1
- バトン2 袖幕1
- バトン1
- 引割緞帳
- 暗転幕
- 緞帳

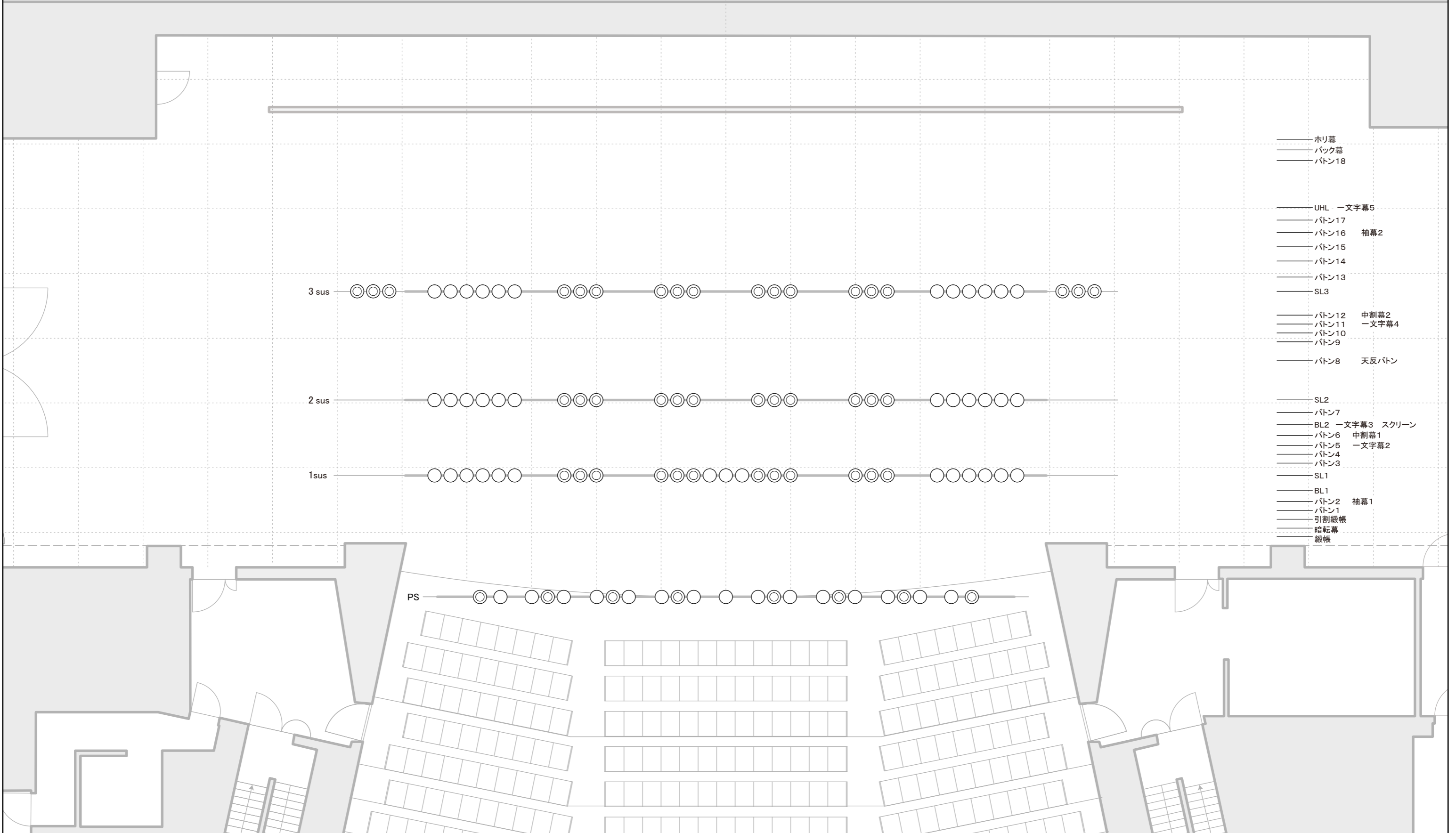


三原市芸術文化センター 舞台平面図



舞台の広さ 開口 18,000 mm 奥行 13,625 mm

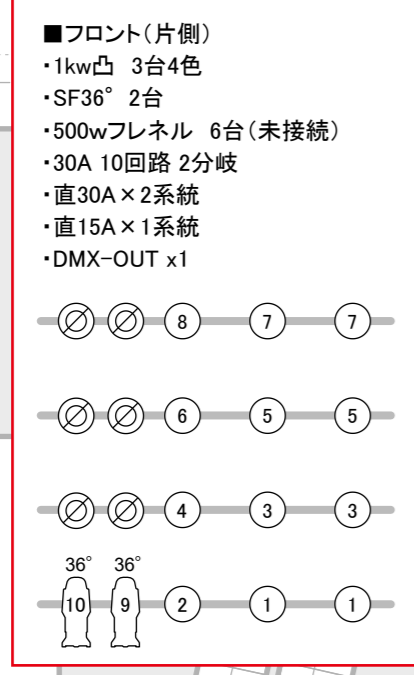
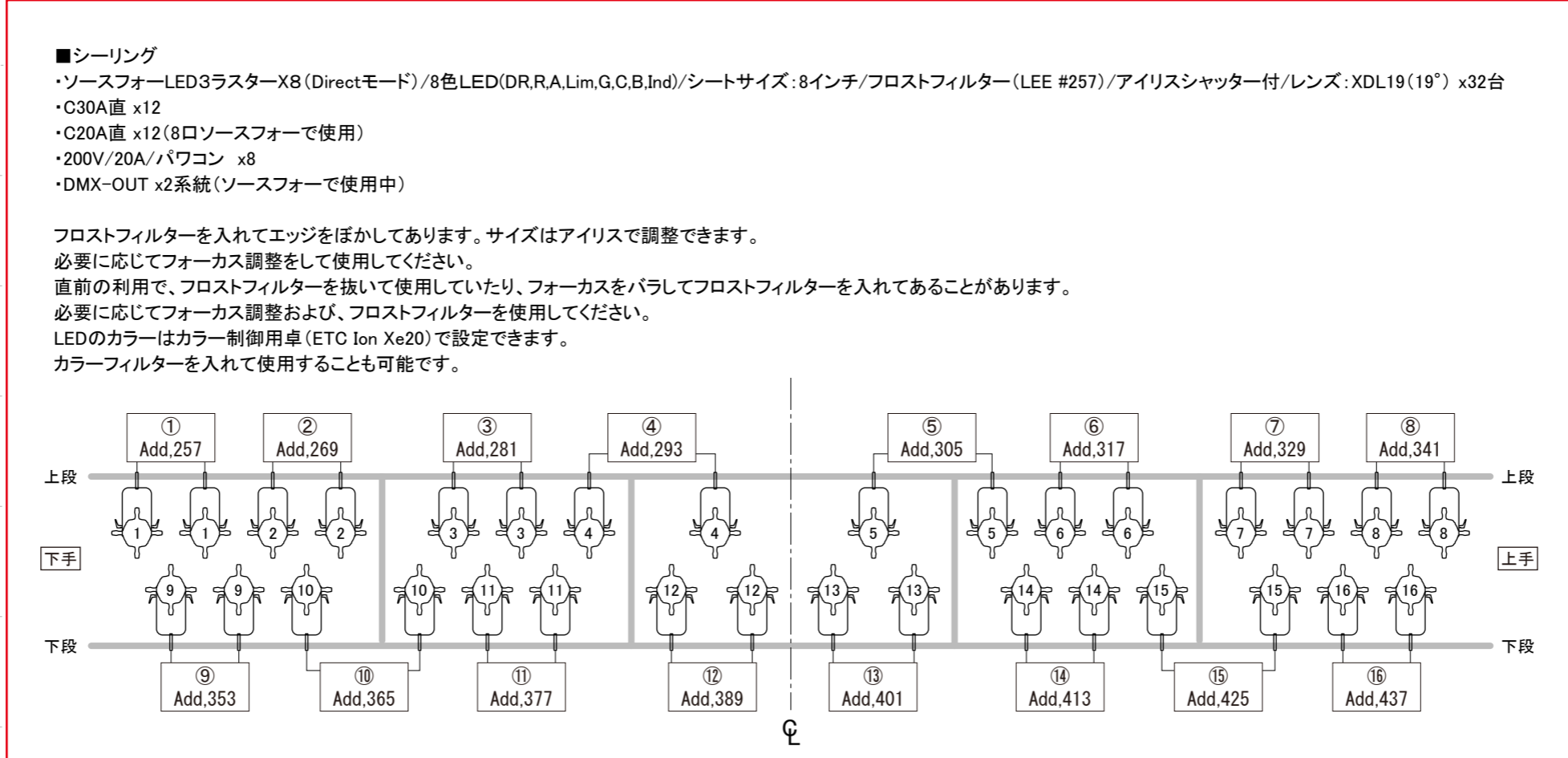
11間 10間 9間 8間 7間 6間 5間 4間 3間 2間 1間 0 1間 2間 3間 4間 5間 6間 7間 8間 9間 10間 11間





舞台の広さ 開口 18,000 mm 奥行 13,625 mm

11間 10間 9間 8間 7間 6間 5間 4間 3間 2間 1間 0 1間 2間 3間 4間 5間 6間 7間 8間 9間 10間 11間



三原市芸術文化センター 舞台平面図



舞台の広さ 開口 18,000 mm 奥行 13,625 mm

11間 10間 9間 8間 7間 6間 5間 4間 3間 2間 1間 0 1間 2間 3間 4間 5間 6間 7間 8間 9間 10間 11間

天反LEDライトDMXアドレス

1	449	11	459	16	484	26	494
2	450	12	460	17	485	27	495
3	451	13	461	18	486	28	496
4	452	14	462	19	487	29	497
5	453	15	463	20	488	30	498
6	454			21	489	31	499
7	455			22	490	32	500
8	456			23	491	33	501
9	457			24	492	34	502
10	458			25	493	35	503

